



Distretto Italico

OFF GRIDS for sustainable development



I diritti di questa presentazione sono riservati e ne è vietata la diffusione



OBIETTIVI PER LO SVILUPPO SOSTENIBILE



“

Una sfida globale

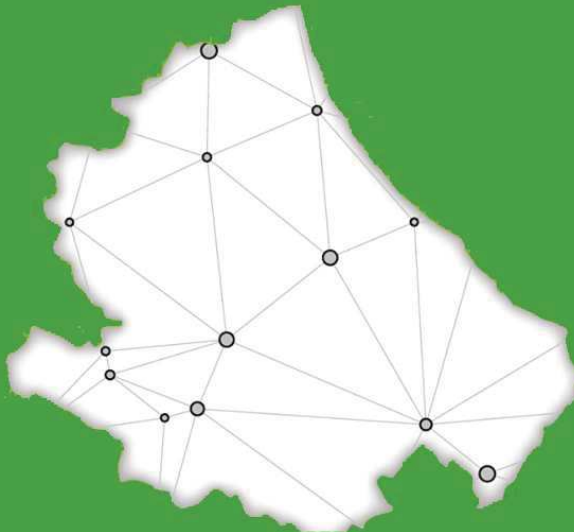
Gli obiettivi fissati per lo sviluppo sostenibile hanno una validità globale, riguardano e coinvolgono tutti i Paesi e le componenti della società, dalle imprese private al settore pubblico, dalla società civile agli operatori dell'informazione e della cultura.

”



Distretto Italice

In Italia, nel cuore **dell'Abruzzo**, la rete di imprese di seguito descritte, coordinate dall'agenzia di sviluppo **Abrex**, in sinergia con le istituzioni locali, con il **GAL** e altri stakeholder, ha ideato e definito il progetto **Distretto italice**.





Il Distretto rappresenta un modello di sviluppo economico resiliente (replicabile e scalabile) che contrastando la crisi energetica, costituisce una opportunità di crescita per le imprese ed è funzionale all'attrattività territoriale.

Il progetto, in coerenza con l'**agenda ONU 2030** è in grado di produrre economia occupazionale, attrarre investimenti ulteriori e creare insediamenti produttivi complementari nel rispetto dei principi della **sostenibilità**. Il Distretto e la rete di imprese insediate, oltre agli insediamenti produttivi determineranno la nascita di un centro di ricerca su **nuove tecnologie** per la produzione di energia da **fonti rinnovabili** e nuovi materiali per l'industria valorizzando la rete delle imprese insediate, in collaborazione con Università e modelli di r&d.

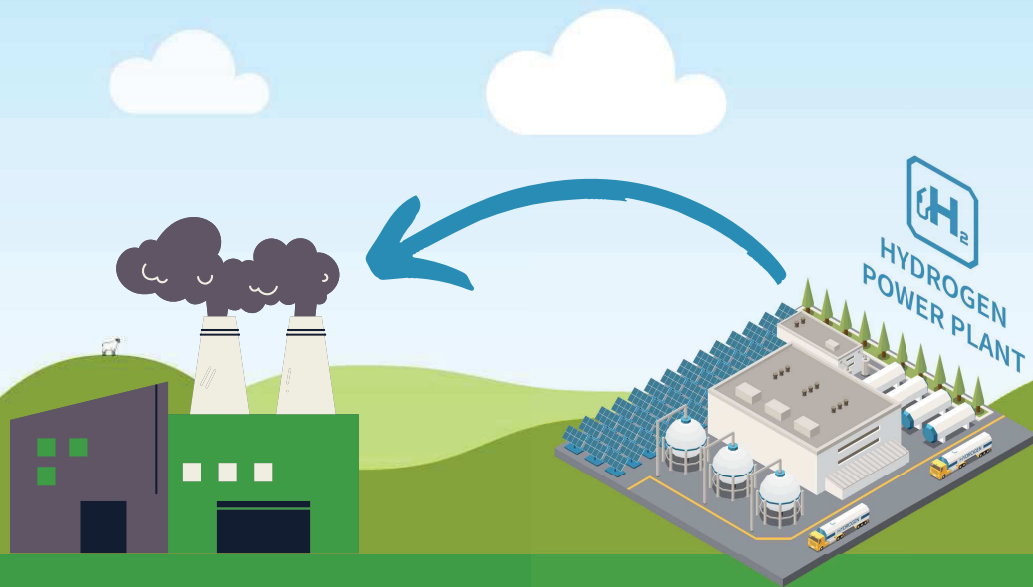




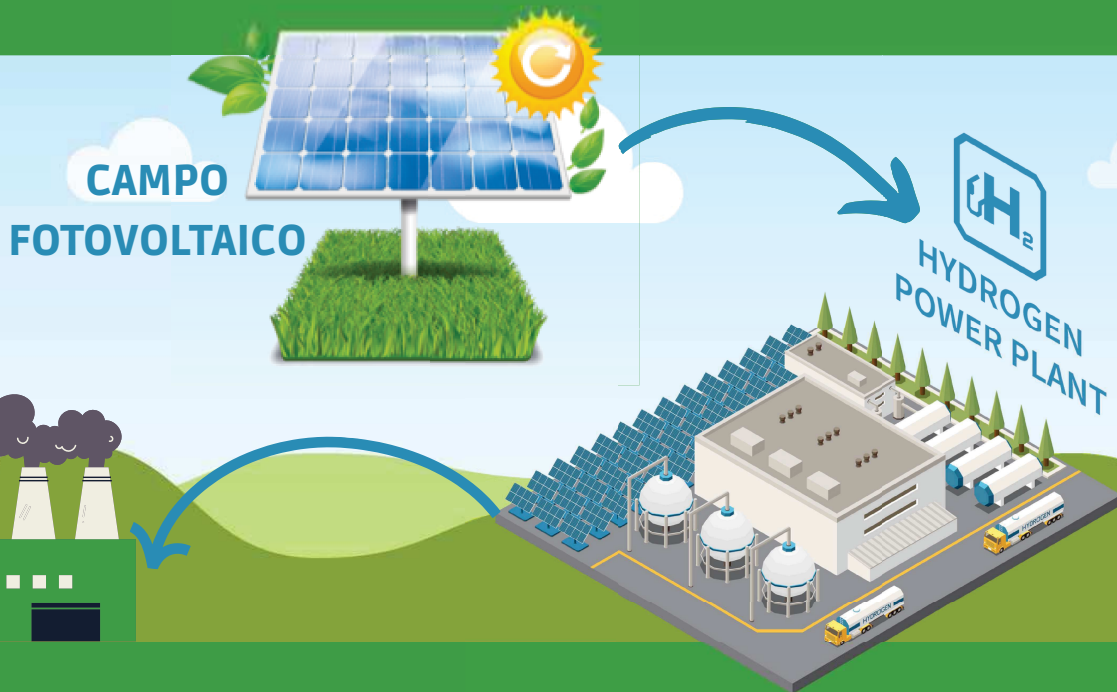
Stato dell'arte:

Nel cuore dell'Abruzzo è situato un insediamento produttivo della Etex, società presente in 45 paesi nel mondo con 140 siti produttivi e 2,9 bilioni di fatturato. L'impianto è sito in Corfinio (AQ) ed è gassivoro, pertanto penalizzato dall'aumento dei costi relativi all'approvvigionamento del gas. L'obiettivo è trasformare il rischio economico derivante dall'aumento del costo del gas nell'opportunità di creare un modello di approvvigionamento energetico, diretto, sostenibile e svincolato da condizionamenti esterni (OFF GRIDS).





La fabbrica di Idrogeno sarà realizzata da IGE spa a fronte di un investimento, a regime, di 27milioni di euro con importanti ricadute occupazionali dirette ed indirette



Il campo fotovoltaico sarà realizzato sul territorio di diversi comuni, determinerà un ritorno economico per le Amministrazioni comunali e produrrà energia verde destinata solo alla produzione di Idrogeno con un investimento, a regime di 36 Milioni di euro con importanti ricadute occupazionali dirette ed indirette.

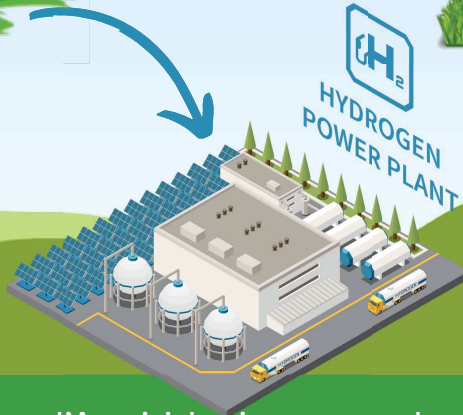
**CAMPO
EOLICO**



**CAMPO
FOTOVOLTAICO**



**H₂
HYDROGEN
POWER PLANT**



Il campo eolico determinerà un ritorno economico per l'Amministrazione comunale e produrrà energia verde destinata solo alla produzione di Idrogeno, con un investimento a regime di 62milioni con importanti ricadute occupazionali dirette ed indirette. Lo stesso diventerà un parco culturale valorizzando le strutture portanti con disegni artistici, autoriali e attrattivi.

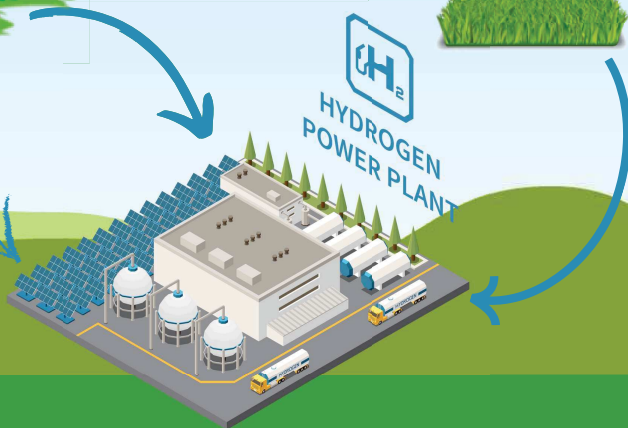
CAMPO
EOLICO



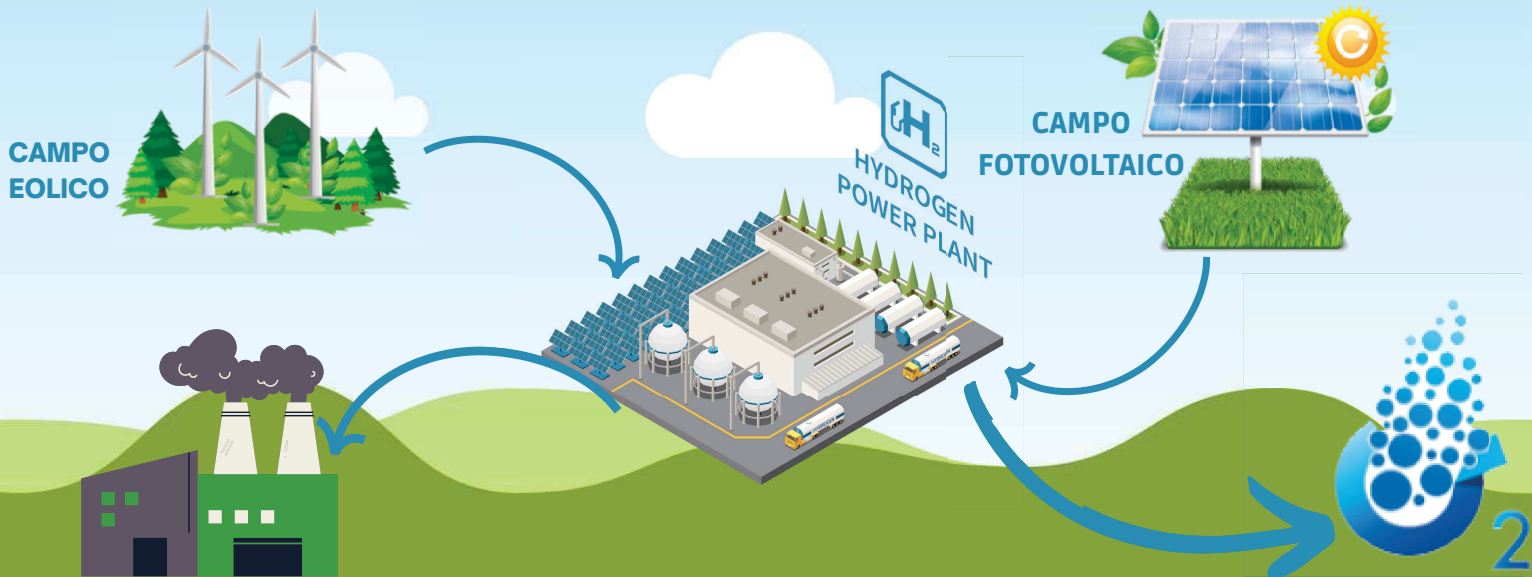
CAMPO
FOTOVOLTAICO



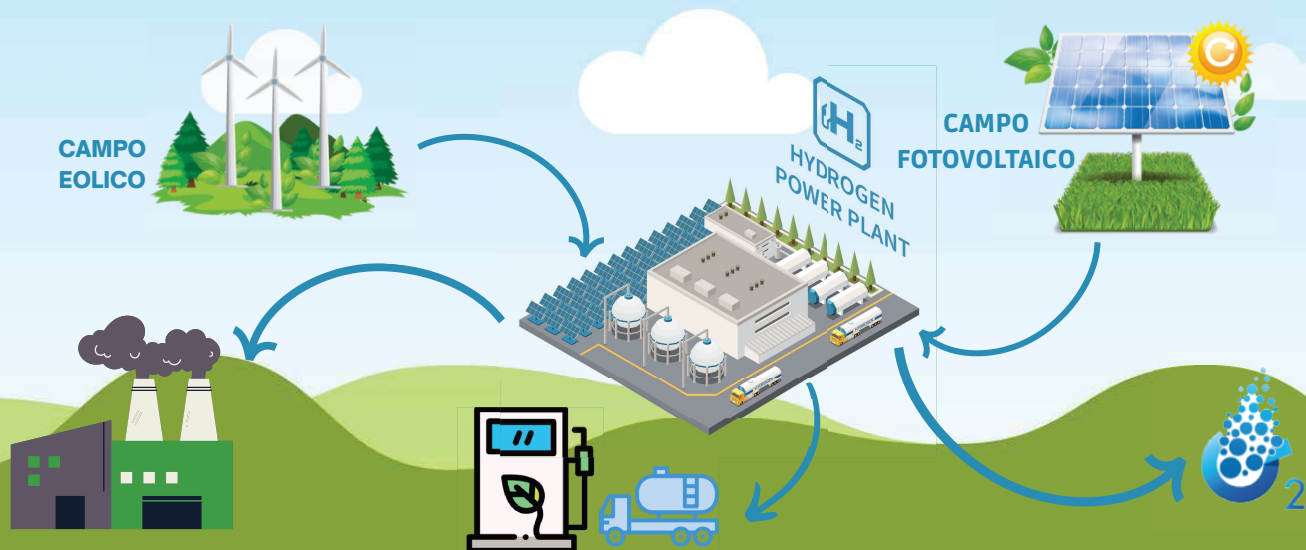

HYDROGEN
POWER PLANT



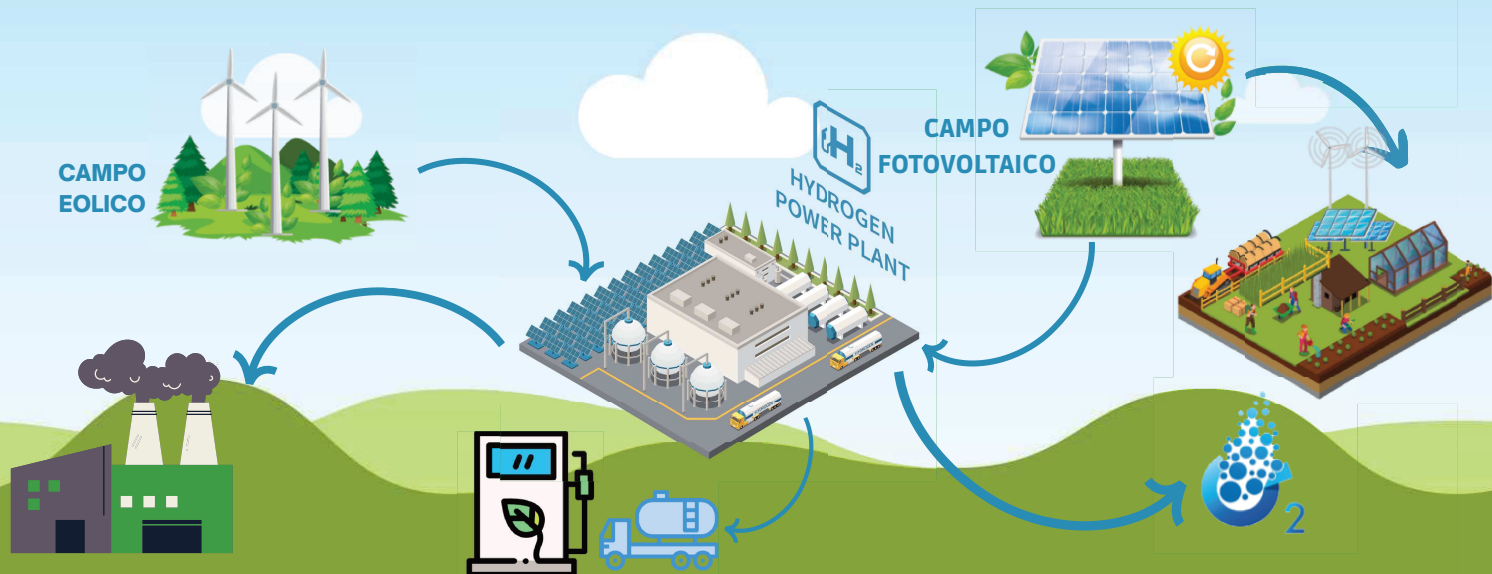
Il vapore acqueo (H₂O), prodotto dall'insediamento produttivo e derivante dalla lavorazione dei prodotti, che ad oggi viene disperso dalle ciminiere, sarà recuperato ed utilizzato per la produzione di idrogeno verde in un modello di economia circolare straordinariamente resiliente.



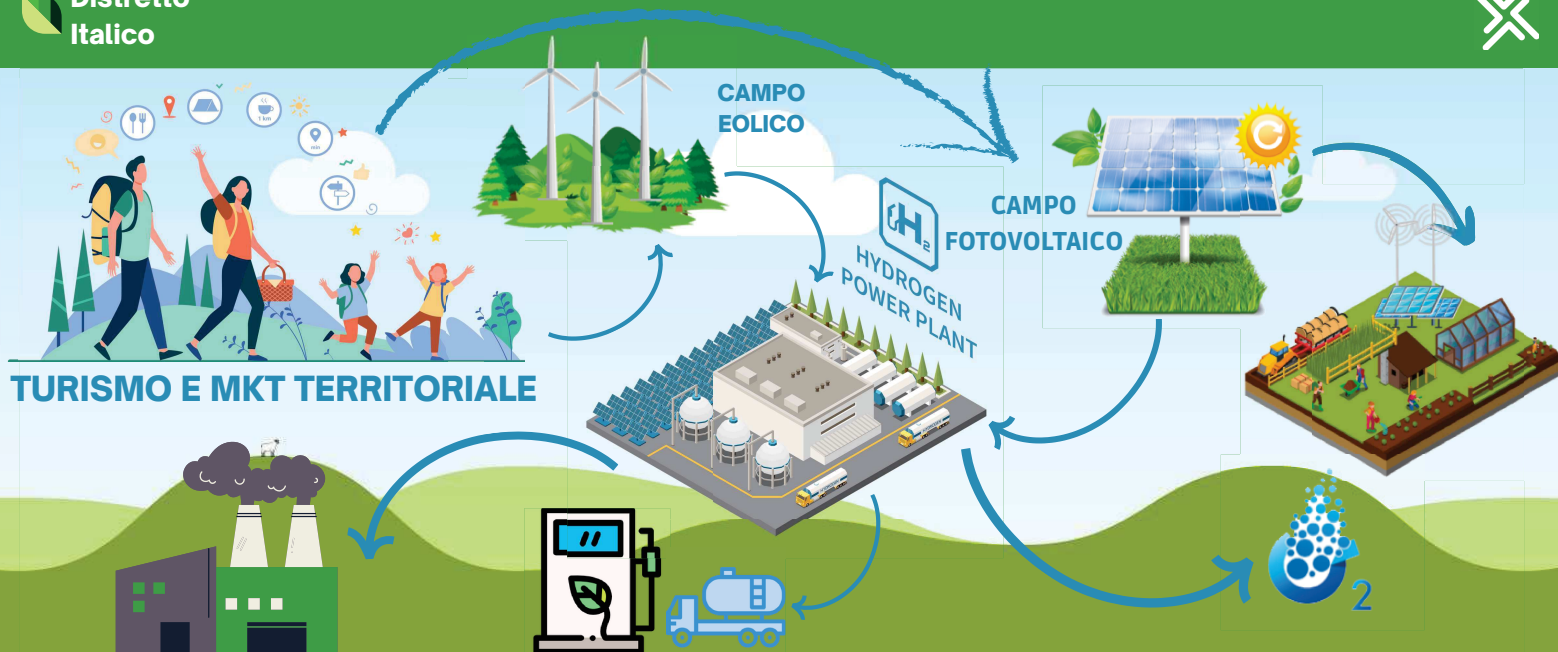
La produzione di idrogeno determina l'opportunità di valorizzare l'ossigeno derivato dalla scissione dell'acqua utilizzabile in ambito cosmetico, sanitario e/o industriale. Il valore dell'investimento indicativo è di 7 milioni di euro con importanti ricadute occupazionali dirette e indirette.



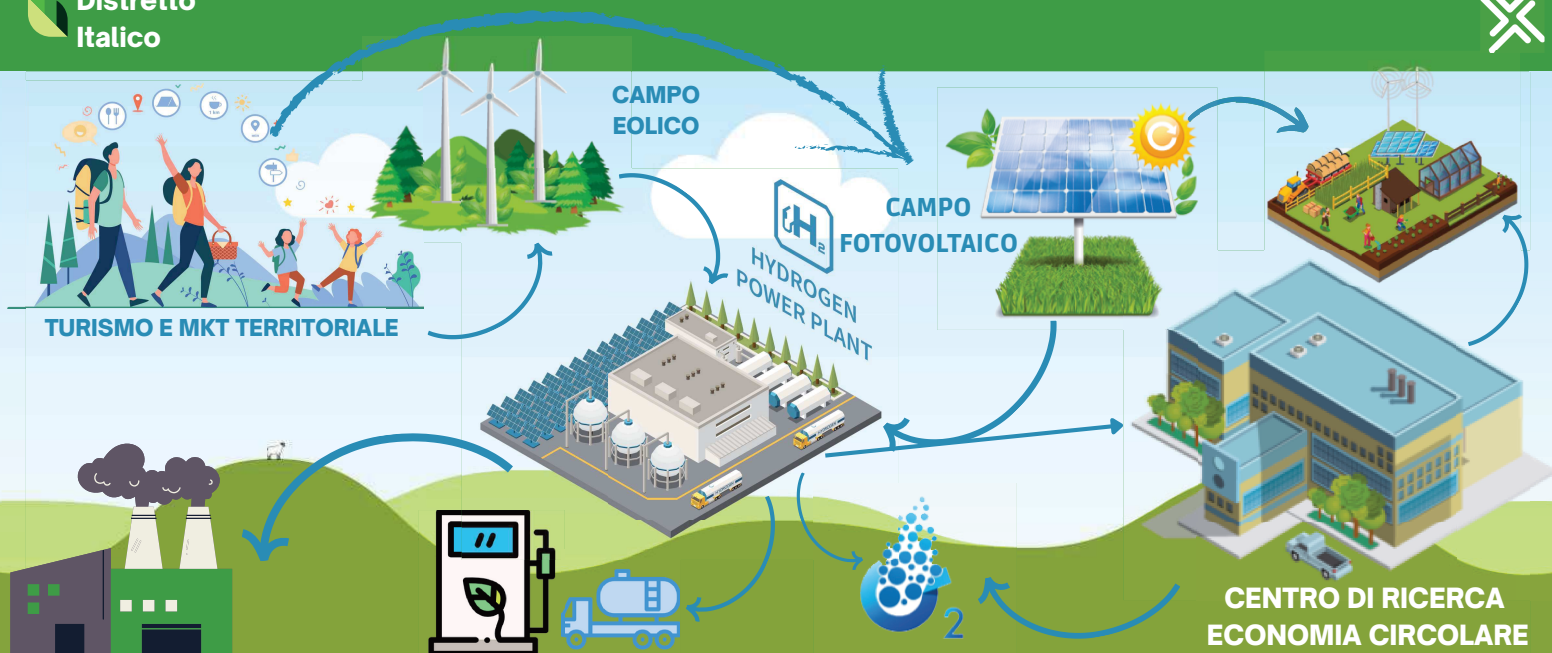
La produzione di idrogeno permetterà inoltre la realizzazione di un punto rifornimento, unico per il centro italia, al servizio dei mezzi di trasporto con un sistema di logistica legato alla filiera dell'idrogeno. L'investimento sarà di circa 8 milioni di euro con ricadute occupazionali dirette ed indirette.



La produzione di energia da fotovoltaico valorizzerà i terreni ospitanti con colture che determineranno una convivenza tra attività agricole e produzione di energia da fonti rinnovabili. L'attività agrivoltaica determinerà un vantaggio per le imprese della filiera agricola.



In accordo con Tour operator locali, saranno realizzati sentieri tematici legati a enogastronomia, cultura e patrimonio naturalistico, di trekking e per mountain bike, compreso l'acquisto di e-bike e la realizzazione di punti informativi con costi a carico di IGE SpA e concessione dei beni alle Amministrazioni comunali che potranno valorizzarli concedendoli a cooperative di comunità o soggetti esistenti. Questa parte di attività vedrà IGE spa impegnata a sostenere mirate campagne di marketing e promozione territoriale



La rete tra le imprese esistenti sul territorio e quelle che si insedieranno determinerà processi innovativi e resilienti che porteranno alla realizzazione di un centro di ricerca che, anche in collaborazione con ambiti universitari, valorizzerà la ricerca industriale e lo sviluppo sperimentale rendendo ulteriormente attrattivo il Distretto rispetto a nuovi insediamenti e alla nascita di startup di cluster.



Distretto Italcico

OFF GRIDS for sustainable development



Infinite Green Energy
Fuelling The Future



I diritti di questa presentazione sono riservati e ne è vietata la diffusione